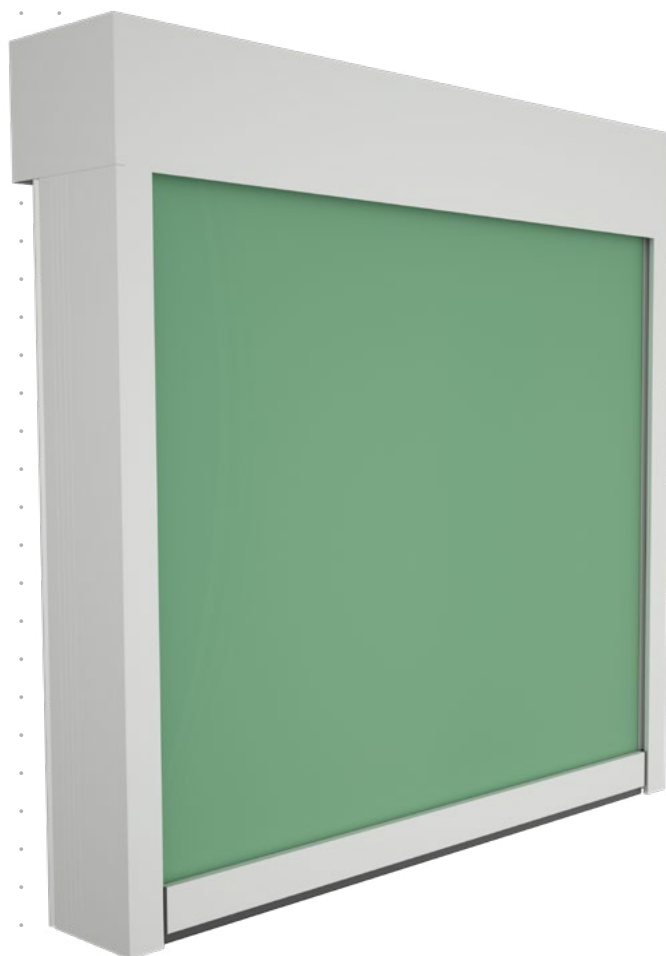




Wind Screen

Compact



- EN 
- FR 
- IT 
- PT 



Descripción

Sistema compacto de protección solar modelo Wind Screen Compact Saxun compuesto por cajón de PVC extrusionado de doble tabique de 155 x 185 mm, con aislamiento térmico y tapa registrable al interior de la vivienda. Equipado con tubo de aluminio de 80 mm diámetro y todos sus accesorios para alojamiento de motorización y enrollamiento de tejido guiado mediante sistema ZIP por dos guías laterales de aluminio con regulación de la apertura en toda su carrera. Suministrado con un terminal de aluminio extrusionado con contrapeso de aluminio que evita la formación de arrugas en el tejido y oculta la soldadura de este.

Acabados

Guías y terminal: Lacados carta RAL con la garantía del sello Qualicoat, lacados madera con garantía sello Qualideco y foliado.

Cajón PVC: Foliado y acabado PVC.

Accionamientos

Motor mecánico 230 V / 50 Hz - Pulsador.
Motor sistema radio 230 V / 50 Hz. - Mando radio.

Dimensiones

	Máximo	Mínimo
Ancho	4,00 m	Motor mecánico 0,65 m Motor vía radio 0,75 m
Alto (incluye cajón)	3,50 m	0,70 m

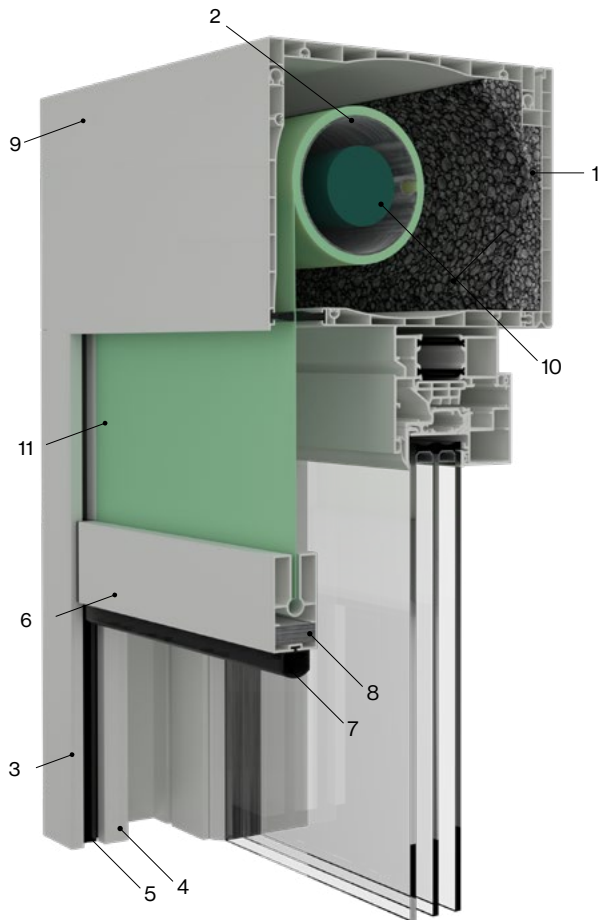
Tejidos

Soltis, Precontraint, Titan acrílico.

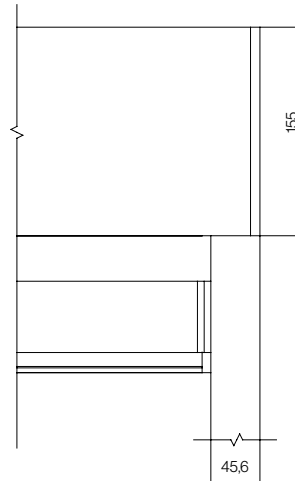
Aplicaciones

Todo tipo de usos.

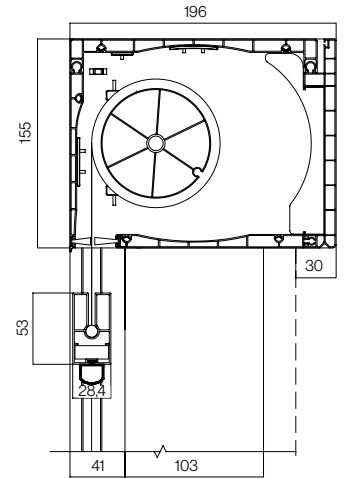
Datos técnicos



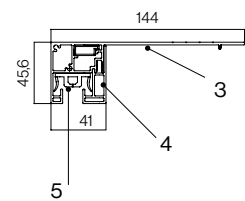
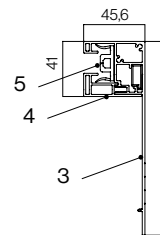
Sección Wind Screen Compact



Sec. 1. Vista frontal



Sec. 2. Sección cajón



Medidas en mm.

Componentes

Nº	Cód.	Descripción	Nº	Cód.	Descripción
1	046161	Aislamiento térmico	7	024186	Goma burbuja 18x15 mm
2	022807	Tubo de enrollado Ø80 mm	8	024413	Pletina para terminal 25x10 mm
3	120176	Guía posterior WSCC	9	044065	Juego cajón WSCC
4	120122	Guía anterior WSCC	10	-	Motor
5	024179	Perfil guía Cremallera 26x13,5 mm	11	-	Tejido
6	024131	Terminal 53x28 mm - Wind Screen Dante-Grazia			

Instalación

El Wind Screen Compact está diseñado para integrarse en la carpintería de aluminio o PVC, formando un sistema compacto para instalación en obra con el cajón registrable por el interior del edificio.

Ideal para cumplir con los requisitos de cualquier tipo de fachada, ya sean clásicas o modernas, su instalación en ventanas de distintos tamaños, proporciona un control eficaz de la luz y de la privacidad, al tiempo que contribuye en la mejora de la eficiencia energética del edificio.



En la instalación del sistema, el cajón se aloja tras la hoja exterior de la fachada del edificio quedando vistas las guías laterales. El sistema ZIP instalado en las guías evita que el tejido se salga de las mismas y la goma de burbuja que lleva el terminal ajusta contra el alfeizar de la ventana, cubriendo el tejido todo el plano del hueco de la carpintería.

Registro del cajón accesible desde el interior de la vivienda.

Ensayos

Tipo de cajón	Transmitancia térmica	Permeabilidad aire	Estanqueidad agua	Resistencia viento
Wind Screen Compact	1,1 (W/m ² K)	Clase 3	Clase E3000	3000 Pa

Resistencia al viento: en el ensayo desarrollado en el laboratorio de Saxun, se obtiene como resultado clase 5 (≈ 76 Km/h) según la norma EN 13659:2004+A1:2008.

Clases	V-0	V-1	V-2	V-3	V-4	V-5	V-6
Presión nominal de ensayo p (N/m ²)	<50	50	70	100	170	270	400
Presión de seguridad 1,5 p (Pa) o (N/m ²)	<75	75	100	150	250	400	600
Velocidad nominal (Km/h)	<33	≈ 33	≈ 38	≈ 46	≈ 60	≈ 76	≈ 92
Velocidad de seguridad (Km/h)	<39	≈ 39	≈ 46	≈ 56	≈ 78	≈ 92	≈ 112

Mantenimiento

Para un buen uso y una mayor durabilidad del Wind Screen Compact, se recomienda la realización de mantenimientos y revisiones periódicas, como mínimo una vez al año, o con más frecuencia en función del lugar la exposición que tenga el producto a ambientes agresivos, marinos, industriales, presencia de polvo en suspensión, etc., y de la fatiga del viento en el lugar de instalación.

Mantenimiento de la perfilería

Dicha revisión consistirá en la prevención de corrosión de los perfiles, para ello se ha de realizar la limpieza periódica de la perfilería y guías con una ballesta humedecida en agua y jabón neutro, siendo la frecuencia mínima de una vez al año, debiendo aumentarse en aquellos casos que el producto se encuentre expuesto a ambientes agresivos (marinos, industriales, presencia de polvo en suspensión, etc.). Es importante aclarar con agua, tras el uso de detergentes, para evitar la formación de sales sobre la superficie de los perfiles.

Esta limpieza periódica, adecuadamente realizada, elimina de la superficie de los perfiles los agentes exógenos que pueden atacar el recubrimiento y el aluminio, alargando la vida de los perfiles y sus prestaciones estéticas.

Limpieza del tejido

- Limpieza de tejidos acrílicos:
Limpiar mediante la aplicación de aire a presión, en ningún caso aplicar agua sobre dichos tejidos.



Uso de aspiradora

Aspirar de forma regular la suciedad para evitar que, ésta, se incruste en la lona.



Precaución

No dirigir agua a presión directamente sobre la lona.



Secado total

Dejar que la lona se seque totalmente antes de recogerla.



Cuidado de la lona

Limpiar cuando sea necesario la lona y la estructura con un trapo humedecido en agua y jabón neutro. Posteriormente, aclarar con agua a una temperatura máxima de 30°.



Prohibido detergentes abrasivos

Evitar el uso de detergentes abrasivos o disolventes en el proceso de limpieza.



Description

Rolling shutter complete system for solar protection, model Wind Screen Compact Saxun, consisting of an extruded PVC box with a double partition measuring 155 x 185 mm, with thermal insulation and a cover that can be opened inside the home. Equipped with 80 mm diameter aluminium tube and all its accessories for motorisation housing and fabric winding guided by means of a ZIP system by two aluminium side guides with opening adjustment throughout its entire length. Supplied with an extruded aluminium terminal with aluminium counterweight that prevents the formation of wrinkles in the fabric and hides the welding of the fabric.

Finished

Slides and terminal: Lacquered RAL letter with Qualicoat seal guarantee, wood lacquered with Qualideco seal guarantee and foliated.

PVC box: Foliated and PVC finish.

Drive systems

Mechanical motor 230 V / 50 Hz - Push button.
Radio-controlled motor 230 V / 50 Hz. - Remote control.

Dimensions

	Maximum	Minimum
Width	4,00 m	Mechanical motor 0,65 m Radio-controlled motor 0,75 m
Height (including box)	3,50 m	0,70 m

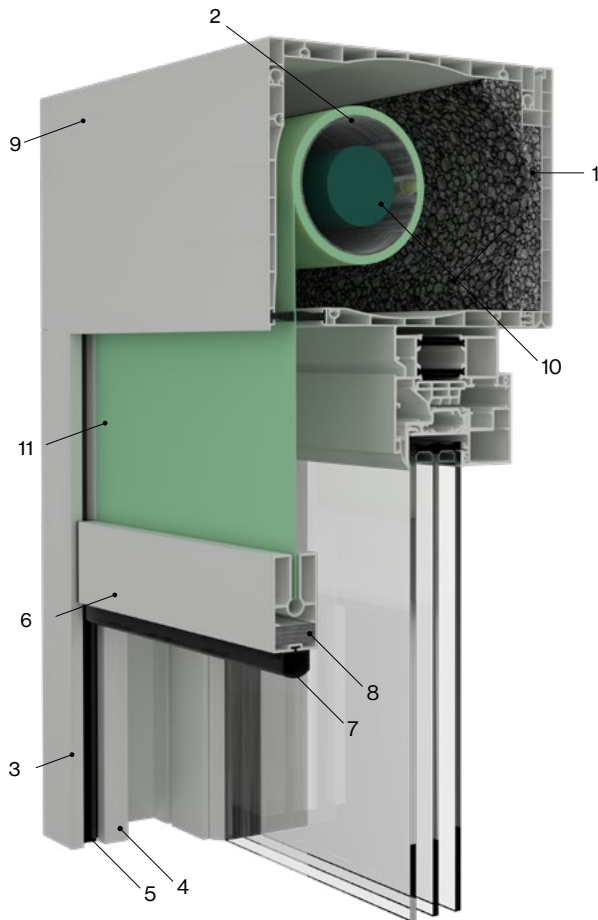
Fabrics

Soltis, Precontraint, Titan acrylic.

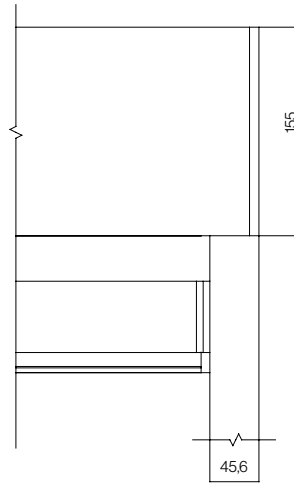
Applications

All types of uses.

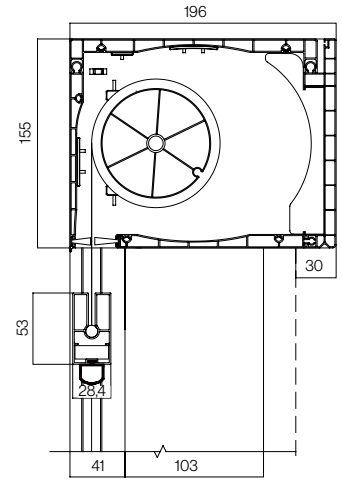
Technical data



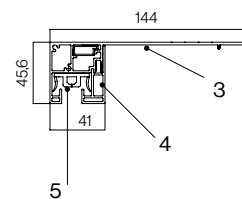
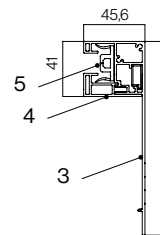
Wind Screen Compact section



Sec. 1. Front view



Sec. 2. Box section



Dimensions in mm.

Components

N°	Code	Description	N°	Code	Description
1	046161	Thermal insulation	7	024186	Rubber seal 18x15 mm
2	022807	Rolling tube Ø80 mm	8	024413	Terminal plate 25x10 mm
3	120176	WSCC rear guide	9	044065	WSCC box set
4	120122	WSCC front guide	10	-	Motor
5	024179	Rack guide profile 26x13,5 mm	11	-	Fabric
6	024131	Terminal 53x28 mm - Wind Screen Dante-Grazia			

Installation

The Wind Screen Compact is designed to be integrated into the aluminium or PVC joinery, forming a rolling shutter complete system for on-site installation with the box that can be opened from inside the building.

Ideal to meet the requirements of any type of façade, whether classic or modern, its installation on windows of different sizes provides effective light control and privacy, while contributing to the improvement of the building's energy efficiency.



When the system is installed, the box is housed behind the outer leaf of the building façade, leaving the side guides visible. The ZIP system installed in the guides prevents the fabric from slipping out of the guides and the rubber seal on the terminal fits against the window sill, covering the fabric over the entire plane of the window opening.

Box register accessible from the interior of housing.

Tests

Type of box	Transmittance thermal	Permeability air	Water tightness water	Wind resistance
Wind Screen Compact	1,1 (W/m²K)	Classe 3	Classe E3000	3000 Pa

Wind resistance: the results obtained in the Saxun laboratory achieved class 5 (≈ 76 Km/h) according to the EN 13659:2004+A1:2008.

Classes	V-0	V-1	V-2	V-3	V-4	V-5	V-6
Nominal test pressure p (N/m²)	<50	50	70	100	170	270	400
Test safety pressure 1,5 p (Pa) o (N/m²)	<75	75	100	150	250	400	600
Nominal Speed (Km/h)	<33	≈ 33	≈ 38	≈ 46	≈ 60	≈ 76	≈ 92
Safety Speed (Km/h)	<39	≈ 39	≈ 46	≈ 56	≈ 78	≈ 92	≈ 112

Maintenance

For a good use and greater durability of the Wind Screen Compact, it is recommended to carry out regular maintenance and revisions, at least once a year, or more frequently depending on the location and exposure of the product to aggressive, marine, industrial environments, presence of airborne dust, etc. And from wind fatigue at the installation location.

Profile maintenance

This revision will consist of the prevention of corrosion of the profiles, for which a periodic cleaning of the profiles and guides must be carried out with a swab dampened in water and neutral soap, with a minimum frequency of once a year, which should be increased in those cases where the product is exposed to aggressive environments (marine, industrial, presence of dust in suspension, etc.). It is important to rinse with water, after the use of detergents, to avoid the formation of salts on the surface of the beads.

This periodic cleaning, properly carried out, eliminates from the surface of the beads the exogenous agents that can attack the coating and the aluminium, extending the life of the beads and their aesthetic performance.

Fabric cleaning

- Cleaning of acrylic fabrics:
Clean by applying pressurised air, under no circumstances apply water to said fabrics.



Use of a vacuum cleaner

Vacuum up dirt regularly to prevent it from becoming embedded in the canvas.



Caution

Do not direct pressurised water directly onto the canvas.



Completely dry

Allow the canvas to dry completely before picking it up.



Canvas care

When necessary, clean the canvas and the structure with a cloth dampened with water and mild soap. Afterwards, rinse with water at a maximum temperature of 30°.



No abrasive detergents

Avoid the use of abrasive detergents or solvents in the cleaning process.



Description

Wind Screen Compact Système de protection solaire Saxun compact composé d'un caisson en PVC extrudé de 155 x 185 mm à double cloison, avec isolation thermique et couvercle ouvrable à l'intérieur du logement. Équipé d'un tube en aluminium de 80 mm de diamètre et de tous ses accessoires pour le logement de la motorisation et l'enroulement de la toile guidée au moyen d'un système de fermeture éclair avec deux guides latéraux en aluminium avec réglage de l'ouverture sur toute la longueur. Fourni avec un terminal en aluminium extrudé avec contrepoids en aluminium qui empêche la formation de plis dans la toile et cache la soudure cachée de la toile.

Finitions

Glissières et terminaux: Laqué lettre RAL avec garantie de joint Qualicoat, bois laqué avec garantie de joint Qualideco et plaxé.

Tiroir en PVC: Finition plaxée et PVC.

Actionneurs

Moteur mécanique 230 V / 50 Hz - Bouton de commande.
Système radio du moteur 230 V / 50 Hz. - Radiocommande.

Dimensions

	Maximum	Minimum
Largeur	4,00 m	Moteur mécanique 0,65 m Moteur radio 0,75 m
Hauteur (caisson compris)	3,50 m	0,70 m

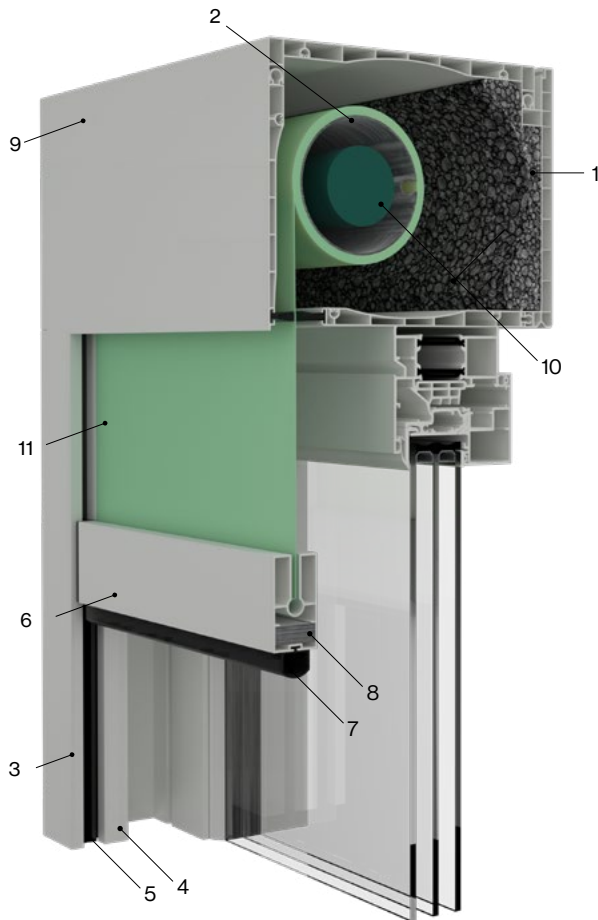
Tissus

Soltis, Precontraint, Titan acrylique.

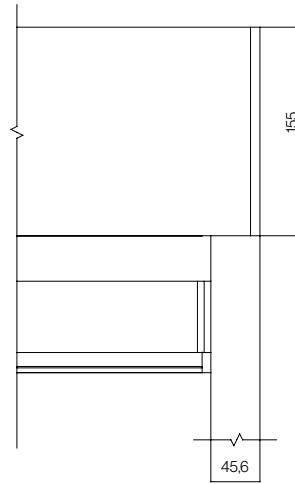
Applications

Toutes sortes d'utilisations.

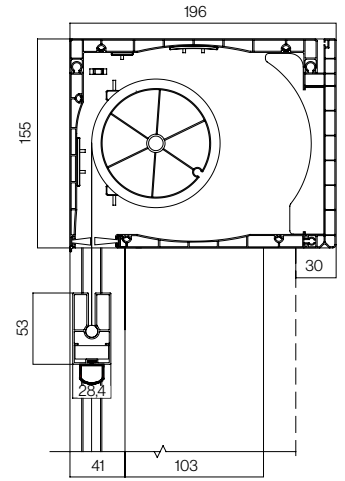
Données techniques



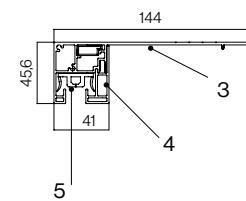
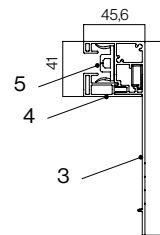
Section Wind Screen Compact



Sec. 1. Vue de face avec



Sec. 2. Section caisson



Dimension en mm

Composants

N°	Code	Description	N°	Code	Description
1	046161	Isolation thermique	7	024186	Caoutchouc bulle 18x15 mm
2	022807	Tube d'enroulement Ø80 mm	8	024413	Bornier 25x10 mm
3	120176	Guidage arrière WSCC	9	044065	Jeu de tiroirs WSCC
4	120122	Guidage avant WSCC	10	-	Moteur
5	024179	Profilé caisson ZIPper 26x13,5 mm	11	-	Tissu
6	024131	Terminaux 53x28 mm - Wind Screen Dante-Grazia			

Installation

Le Wind Screen Compact est conçu pour être intégré dans les menuiseries en aluminium ou en PVC, formant un système compact pour une installation sur site avec le Caisson qui peut être ouvert depuis l'intérieur du bâtiment.

Idéal pour répondre aux exigences de tout type de façade, classique ou moderne, son installation sur des fenêtres de différentes tailles permet de contrôler efficacement la lumière et l'intimité, tout en contribuant à l'amélioration de l'efficacité énergétique du bâtiment.



Lors de l'installation du système, le Caisson est logé derrière le vantail extérieur de la façade du bâtiment, laissant visibles les guides latéraux. Le système de fermeture éclair installé dans les guides empêche la toile de glisser hors des guides et le caoutchouc à bulles dont est équipé le terminal s'ajuste contre le rebord de la fenêtre, recouvrant la toile sur tout le plan de l'ouverture de la fenêtre.

Registre à tiroirs accessible depuis l'intérieur du logement.

Essais

Type de Caisson	Transmission thermique	Perméabilité air	Étanchéité à l'eau	Résistance vent
Wind Screen Compact	1,1 (W/m ² K)	Classe 3	Classe E3000	3000 Pa

Résistance au vent: le test développé dans le laboratoire de Saxun, donne comme résultat classe 5 (≈ 76 Km/h) selon la norme EN 13659:2004+A1:2008.

Classes	V-0	V-1	V-2	V-3	V-4	V-5	V-6
Pression nominale d'essai p (N/m ²)	<50	50	70	100	170	270	400
Pression de sécurité d'essai 1,5 p (Pa) o (N/m ²)	<75	75	100	150	250	400	600
Vitesse nominale (Km/h)	<33	≈ 33	≈ 38	≈ 46	≈ 60	≈ 76	≈ 92
Vitesse de sécurité (Km/h)	<39	≈ 39	≈ 46	≈ 56	≈ 78	≈ 92	≈ 112

Maintenance

Pour une bonne utilisation et une plus grande durabilité du Wind Screen Compact, il est recommandé d'effectuer un entretien et des révisions périodiques, au moins une fois par an, ou plus fréquemment en fonction de l'exposition du produit à des environnements agressifs, marins, industriels, de la présence de poussières en suspension, etc., ainsi que de la fatigue due au vent sur le lieu d'installation.

Entretien des profilés

Cette révision consistera en la prévention de la corrosion des profilés, pour laquelle un nettoyage périodique des profilés et des guides doit être effectué avec un écouvillon imbibé d'eau et de savon neutre, avec une fréquence minimale d'une fois par an, qui devrait être augmentée dans les cas où le produit est exposé à des environnements agressifs (marin, industriel, présence de poussière en suspension, etc.). Il est important de rincer à l'eau, après l'utilisation de détergents, pour éviter la formation de sels à la surface des billes.

Ce nettoyage périodique, correctement effectué, élimine de la surface des billes les agents exogènes qui peuvent attaquer le revêtement et l'aluminium, prolongeant ainsi la durée de vie des billes et leurs performances esthétiques.

Nettoyage du tissu

- Nettoyage des tissus acryliques:
Nettoyer par application d'air sous pression, n'appliquer de l'eau sur ces tissus sous aucun prétexte.



Utilisation d'un aspirateur

Aspirer régulièrement la saleté pour éviter qu'elle ne s'incruste dans la toile.



Précaution

Ne pas diriger l'eau sous pression directement sur la toile.



Séchage complet

Laisser la toile sécher entièrement avant de la ranger.



Nettoyage de la toile

Lorsque nécessaire, nettoyer la toile et la structure à l'aide d'un chiffon humide et de savon neutre. Puis rincer à l'eau à une température maximale de 30°.



Détergents abrasifs interdits

Éviter l'utilisation de détergents abrasifs ou de dissolvants lors du nettoyage.



Descrizione

Wind Screen Compact sistema compatto di protezione solare Saxun composto da un cassonetto in PVC estruso a doppia parete divisoria di 155 x 185 mm, con isolamento termico e coperchio apribile all'interno dell'abitazione. Dotato di tubo in alluminio di 80 mm di diametro e di tutti i suoi accessori per l'alloggiamento della motorizzazione e l'avvolgimento del tessuto guidato da un sistema di cerniere con due guide laterali in alluminio con regolazione dell'apertura su tutta la lunghezza. Fornito con un terminale in alluminio estruso con contrappeso in alluminio che evita la formazione di grinze nel tessuto e nasconde la saldatura del tessuto.

Finiture

Guide e terminali: Laccato RAL con garanzia Qualicoat, laccato legno con garanzia Qualideco e foliato.

Cassonetto in PVC: Finitura foliata e PVC.

Azionamento

Motore meccanico 230 V / 50 Hz - Pulsante.
Motore del sistema radio 230 V / 50 Hz. - Radiocomando.

Dimensioni

	Maximum	Minimum
Larghezza	4,00 m	Motore meccanico 0,65 m Motore radio 0,75 m
Altezza (compreso il cassonetto)	3,50 m	0,70 m

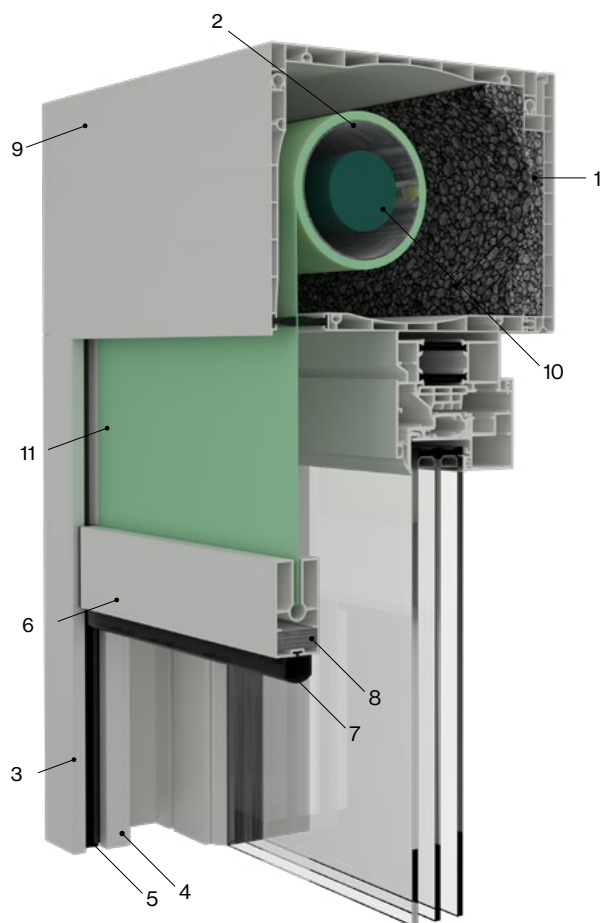
Tessuti

Soltis, Precontraint, Titan acrilico.

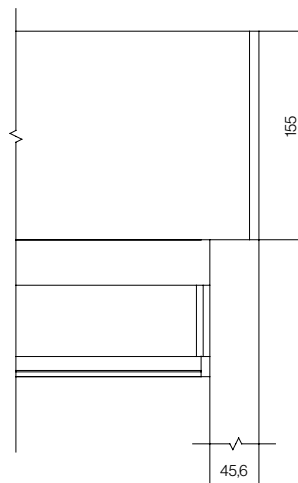
Applicazioni

Tutti i tipi di uso.

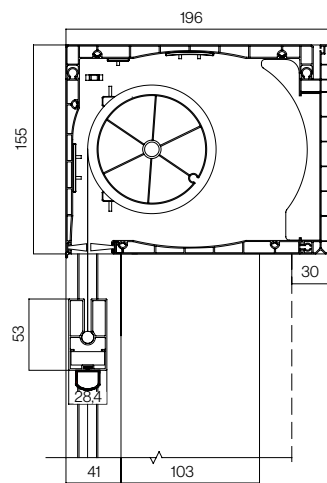
Dati tecnici



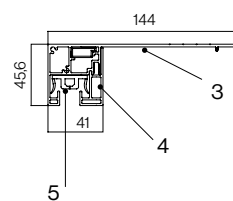
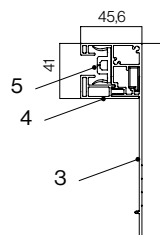
Sezione Wind Screen Compact



Sec. 1. Vista frontale



Sec. 2. Sezione cassetto



Dimensione in mm.

Componenti

N°	Codice	Descrizione	N°	Codice	Descrizione
1	046161	Isolamento termico	7	024186	Guarnizione a bolla in gomma 18x15 mm
2	022807	Tubo di avvolgimento Ø80 mm	8	024413	Piattina per terminale 25x10 mm
3	120176	Guida posteriore WSCC	9	044065	Set di cassettoni WSCC
4	120122	Guida anteriore WSCC	10	-	Motore
5	024179	Profilo guida cremagliera 26x13,5 mm	11	-	Tessuto
6	024131	Terminale 53x28 mm - Paravento Dante-Grazia			

Installazione

Il Wind Screen Compact è progettato per essere integrato nei serramenti in alluminio o PVC, formando un sistema monoblocco per l'installazione in loco con il cassonetto apribile dall'interno dell'edificio.

Ideale per soddisfare le esigenze di qualsiasi tipo di facciata, classica o moderna, la sua installazione su finestre di diverse dimensioni consente un efficace controllo della luce e della privacy, contribuendo al contempo al miglioramento dell'efficienza energetica dell'edificio.



Nell'installazione del sistema, il cassonetto viene alloggiato dietro l'anta esterna della facciata dell'edificio, lasciando visibili le guide laterali. Il sistema di cerniere installato nelle guide impedisce al tessuto di scivolare fuori dalle guide e la gomma a bolle attaccata al terminale si inserisce contro il davanzale della finestra, coprendo il tessuto su tutto il piano dell'apertura della finestra.

Cassonetto accessibile dall'interno dell'abitazione.

Ensayos

Tipo di cassonetto	Trasmittanza termica	Permeabilità aria	Tenuta all'acqua acqua	Resistenza al vento
Wind Screen Compact	1,1 (W/m²K)	Classe 3	Classe E3000	3000 Pa

Resistenza al vento: Il test sviluppato nel laboratorio di Saxun, dà come risultato classe 5 (≈ 76 Km/h) secondo la norma EN 13659:2004+A1:2008.

Classi	V-0	V-1	V-2	V-3	V-4	V-5	V-6
Pressione nominale di prova p (N/m²)	<50	50	70	100	170	270	400
Pressione di sicurezza di prova 1,5 p (Pa) o (N/m²)	<75	75	100	150	250	400	600
Velocità nominale (Km/h)	<33	≈ 33	≈ 38	≈ 46	≈ 60	≈ 76	≈ 92
Velocità di sicurezza (Km/h)	<39	≈ 39	≈ 46	≈ 56	≈ 78	≈ 92	≈ 112

Manutenzione

Per un utilizzo corretto e una maggiore durata del Wind Screen Compact, si raccomanda di effettuare la manutenzione e le revisioni periodiche almeno una volta all'anno o più frequentemente, a seconda dell'esposizione del prodotto ad ambienti aggressivi, marini, industriali, presenza di polvere in sospensione, ecc. e dell'affaticamento da vento nel luogo di installazione.

Manutenzione dei profili

Questa revisione consisterà nella prevenzione della corrosione dei profili, per cui è necessario effettuare una pulizia periodica dei profili e delle guide con un tampone inumidito in acqua e sapone neutro, con una frequenza minima di una volta all'anno, che dovrà essere aumentata nei casi in cui il prodotto sia esposto ad ambienti aggressivi (marini, industriali, presenza di polvere in sospensione, ecc.). È importante risciacquare con acqua, dopo l'uso di detersivi, per evitare la formazione di sali sulla superficie delle perle.

Questa pulizia periodica, correttamente eseguita, elimina dalla superficie delle perle gli agenti esogeni che possono aggredire il rivestimento e l'alluminio, allungando la vita delle perle e la loro resa estetica.

Pulizia del tessuto

- Pulizia dei tessuti acrilici:
Pulire utilizzando aria compressa. Non utilizzare mai acqua su questi tessuti.



Uso dell'aspirapolvere

Aspirare regolarmente lo sporco per evitare che si incrosti sulla tela.



Attenzione

Non utilizzare acqua pressurizzata direttamente sul telone.



Asciugatura completa

Lasciare asciugare completamente la tela prima di avvolgerla.



Cura della tela

Quando necessario, pulire la tela e la struttura con un panno inumidito con acqua e sapone neutro. Successivamente, risciacquare con acqua ad una temperatura massima di 30°.



No detersivi abrasivi

Evitare l'uso di detersivi abrasivi o solventi nel processo di pulizia.



Descrição

Wind Screen Compact sistema de proteção solar compacto da Saxun constituído por uma caixa em PVC extrudido de dupla divisória de 155 x 185 mm, com isolamento térmico e tampa que pode ser aberta no interior do alojamento. Equipado com tubo de alumínio de 80 mm de diâmetro e todos os seus acessórios para alojamento da motorização e enrolamento do tecido guiado através de um sistema de fecho com duas guias laterais em alumínio com regulação de abertura em todo o seu comprimento. Fornecido com um terminal em alumínio extrudido com contrapeso em alumínio que evita a formação de rugas no tecido e oculta a soldadura do tecido.

Acabamentos

Corrediças e terminal: Letra RAL lacada com garantia de selagem Qualicoat, madeira lacada com garantia de selagem Qualideco e folheado.

Caixa em PVC: Folheado e acabamento em PVC.

Accionamentos

Motor mecânico 230 V / 50 Hz - Botão de pressão.
Motor sistema radio 230 V / 50 Hz. - Rádio controlo.

Dimensiones

	Máximo	Mínimo
Largura	4,00 m	Motor mecânico 0,65 m Motor via raio 0,75 m
Altura (incluindo a caixa)	3,50 m	0,70 m

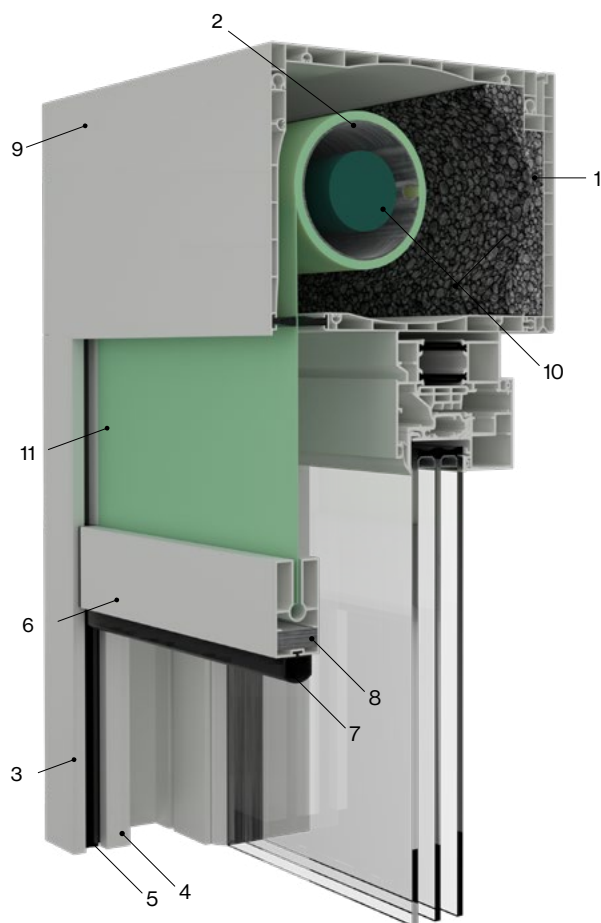
Tecidos

Soltis, Precontraint, Titan acrílico.

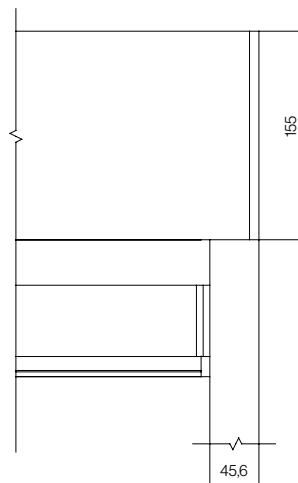
Aplicações

Todo o tipo de utilizações.

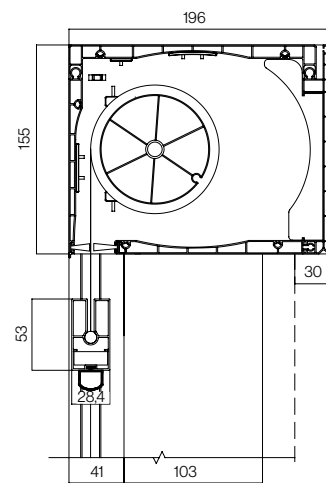
Dados técnicos



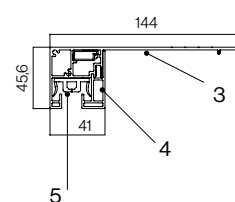
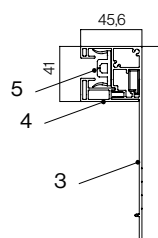
Secção Wind Screen Compact



Sec. 1. Vista frontal



Sec. 2. Secção caixa



Dimensão em mm.

Componentes

Nº	Code	Descrição	Nº	Code	Descrição
1	046161	Isolamento térmico	7	024186	Borracha bolha 18x15 mm
2	022807	Tubo de enrolamento Ø80 mm	8	024413	Placa para terminal 25x10 mm
3	120176	Guia posterior WSCC	9	044065	Conjunto de gavetas WSCC
4	120122	Guia anterior WSCC	10	-	Motor
5	024179	Perfil guia cremalheira 26x13,5 mm	11	-	Tecido
6	024131	Terminal 53x28 mm - Wind Screen Dante-Grazia			

Instalação

O Wind Screen Compact foi concebido para ser integrado na caixilharia de alumínio ou PVC, formando um sistema compacto para instalação no local com a Caixa que pode ser aberta a partir do interior do edifício.

Ideal para responder às exigências de qualquer tipo de fachada, clássica ou moderna, a sua instalação em janelas de diferentes dimensões permite um controlo eficaz da luz e da privacidade, contribuindo simultaneamente para a melhoria da eficiência energética do edifício.



Na instalação do sistema, a caixa é alojada atrás da folha exterior da fachada do edifício, deixando visíveis as guias laterais. O sistema de fecho de correr instalado nas guias impede que o tecido deslize para fora das guias e a borracha de bolha que está ligada ao terminal encosta-se ao peitoril da janela, cobrindo o tecido em todo o plano da abertura do caixilho da janela.

Registo de gaveta acessível a partir do interior do alojamento interior.

Ensaaios

Tipo de caixa	Transmitância térmica	Permeabilidade ar	Estanqueidade à água	Resistência ao vento
Wind Screen Compact	1,1 (W/m ² K)	Classe 3	Classe E3000	3000 Pa

Resistência ao vento: o teste desenvolvido no laboratório da Saxun, resulta na classe 5 (= 76 Km/h) em conformidade com a norma EN 13659:2004+A1:2008.

Classes	V-0	V-1	V-2	V-3	V-4	V-5	V-6
Pressão nominal de ensaio p (N/m ²)	<50	50	70	100	170	270	400
Pressão de segurança de ensaio 1,5 p (Pa) o (N/m ²)<75		75	100	150	250	400	600
Velocidade nominal (Km/h)	<33	≈ 33	≈ 38	≈ 46	≈ 60	≈ 76	≈ 92
Velocidade de segurança (Km/h)	<39	≈ 39	≈ 46	≈ 56	≈ 78	≈ 92	≈ 112

Manutenção

Para uma boa utilização e uma maior durabilidade do Wind Screen Compact, recomenda-se a realização de manutenções e revisões periódicas, pelo menos uma vez por ano, ou mais frequentemente em função da exposição do produto a ambientes agressivos, marítimos, industriais, presença de poeiras em suspensão, etc. E da fadiga do vento no local de instalação.

Manutenção do perfil

Esta revisão consistirá na prevenção da corrosão dos perfis, para a qual deve ser efectuada uma limpeza periódica dos perfis e das guias com uma compressa humedecida em água e sabão neutro, com uma frequência mínima de uma vez por ano, que deve ser aumentada nos casos em que o produto esteja exposto a ambientes agressivos (marinhos, industriais, presença de pó em suspensão, etc.). É importante enxaguar com água, após a utilização de detergentes, para evitar a formação de sais na superfície das perfis.

Esta limpeza periódica, corretamente efectuada, elimina da superfície das perfis os agentes exógenos que podem atacar o revestimento e o alumínio, prolongando a vida útil das perfis e o seu desempenho estético.

Limpeza do tecido

- Limpeza de tecidos acrílicos:
Limpar mediante aplicação de ar pressurizado, nunca aplicar água nestes tecidos.



Utilização de aspirador

Aspirar regularmente a sujidade para evitar que esta se incruste na lona.



Cuidado

Não dirigir água sob pressão diretamente para a lona.



Secagem total

Deixar secar completamente a lona antes de a recolher



Cuidados da lona

Limpar a lona e a estrutura, se necessário, com um pano humedecido em água e sabão neutro.
Em seguida, enxaguar com água a uma temperatura máxima de 30°.



Proibida a utilização de detergentes abrasivos

Evitar a utilização de detergentes abrasivos ou solventes no processo de limpeza.

saxun
by Giménez Ganga

Giménez Ganga, S.L.U.
Polígono Industrial El Castillo
C/ Roma, 4 • 03630
Sax (Alicante) • España

saxun.com

FICHA PRESCRIPCIÓN WIND SCREEN COMPACT - 01 - 0725

